

この冬からは  
ラクしましょう!

もうコリコリ  
雪国のこんな悩みを  
解消します!



好評発売中!

なんにもしないでらくらく除雪  
サンジュニア



# 消雪システム

当社ならではの低コスト、自由設計の消雪システムが雪おろし、雪かきの苦勞を解消!

- 屋根の雪下ろしはキケンでコワイ…
  - 毎朝の除雪は体力も奪うし時間もムダ…
  - 雪の捨て場所でご近所とトラブル…
  - 店先の雪がジャマしてお客様に大迷惑…
  - 毎年除雪業者に頼むのも大きな出費…
- こんな悩みを一挙に解決します!

## システムの概要



屋根消雪システム(インナーーフ方式)

この消雪パネルの上に屋根材を  
葺くので外観上は普通の屋根と  
変わりません。



屋根消雪システム(露出配管方式)

既存の屋根に後付けできるため、  
屋根工事費がかからず低価格で施工で  
きます。

露出配管パイプ方式  
(瓦葺屋根)

露出配管パネル方式  
(長尺一文字葺屋根)

露出配管パイプ方式  
(瓦葺屋根)



システム主装置

熱源は灯油式ボイラーを使用するので燃料費は  
わずか。自動運転をコントロールする制御ボッ  
クス、ポンプユニットなどで構成されます。



雨どい消雪装置

制御ボックス  
オイルタンク

灯油式ボイラー

■施工イメージ参考図



ロードヒーティング(地中埋設配管方式)

この上に舗装工事を施します。

お問い合わせ・ご相談は…

キケンな雪おろし  
つらい雪かき不要!  
冬の頼もしい味方!

サンジュニアの

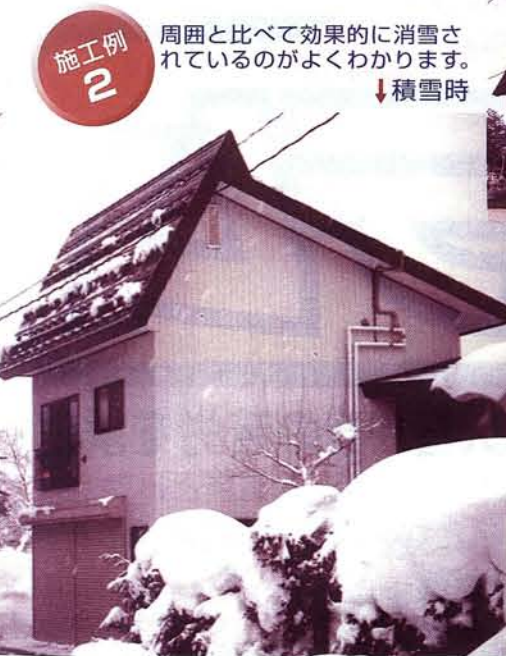
# 消雪システム

な～んにもしないで  
ラクラク除雪!  
経済性も優れています。



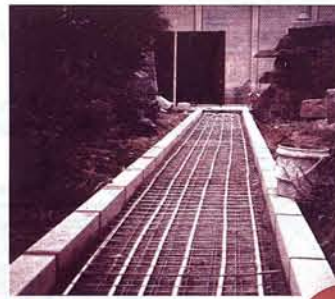
施工例 1

周囲はかなりの積雪ですが屋根は既にほとんど融けています。

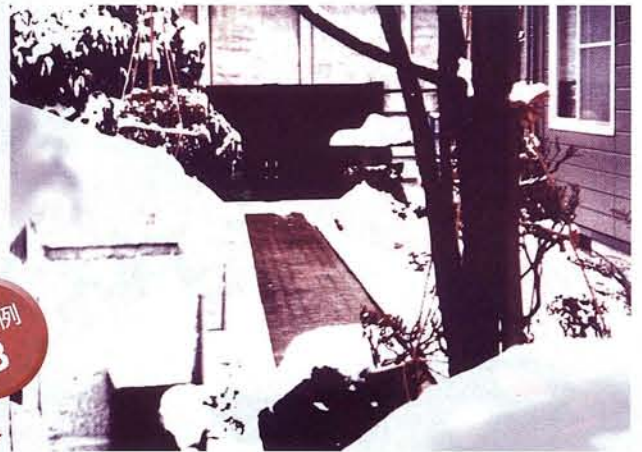


施工例 2

周囲と比べて効果的に消雪されているのがよくわかります。  
↓積雪時

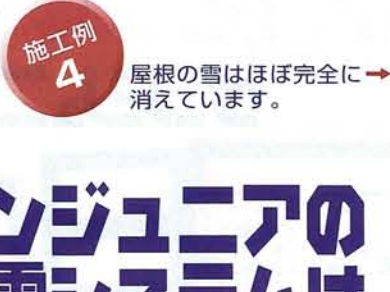


↑施工時  
通路がきれいに消雪されているのがわかります。



施工例 3

積雪時 →



施工例 4

屋根の雪はほぼ完全に消えています。



## サンジュニアの消雪システムはここが優れています!

**後付け工法なら格安です**  
既存の屋根に直接設置できる後付け工法なら、廉価で設置できます。(外観を変えずに設置できるインナールーフ方式もございます。)

**灯油熱源で経済的です**  
熱源はいちばん経済的な灯油式。さらにムダな運転をカットする全自動制御で経済性を高めています。



**設計が自由自在です**

配管の方法や方式はお客様のお宅に合わせてオーダーメイド。ご希望どおりのシステムがつけれます。

**ラクラク全自動運転です**

一度設定をすればあとはすべてオマカセ。冬中らくらく自動運転。手動運転への切替も可能です。

万全のアフターメンテナンス・サービスで安心。充実したアフターサービス・メンテナンス体制で取付後も安心。万が一の時も迅速に対応します。



**〔消雪システム〕設計・施工価格のめやす**

参考価格		
消雪面積 50m <sup>2</sup> では	消雪面積 100m <sup>2</sup> では	消雪面積 150m <sup>2</sup> では
約¥980,000より	約¥1,690,000より	約¥2,270,000より

別途工事

■雨どい部消雪	雨どいの長さによって工事価格が異なります
■土木工事費等	設置場所・方式によって工事価格が異なります

※上記金額は施工価格のめやすです。工事内容によっては別途見積りが必要となる場合もございます。

ご相談ください。  
どこよりもお安く施工いたします!  
**設計・見積り 無料!!**

既にサンジュニアの屋根消雪システムをお使いのお客様に

## 朗報! 消雪ソーラーシステム

●258,000円より(標準工事費込・消費税別)

**タンクを追加で取り付けるだけで「消雪」と「温水給湯」の1台2役に早代わり!!**

屋根に敷設してある配管の中の不凍液は、太陽熱で熱せられ予想以上に熱くなります。その熱は消雪に利用されますが、消雪の必要がない時には、システムが自動的に切り換わって、ソーラーシステム用の蓄熱槽で熱交換して「お湯」をつくります。

1年を通じてシステムの有効利用ができ、更に便利になります。冬は消雪システムとして屋根の雪を融かし、それ以外の季節は太陽熱給湯システムとして温水をつくります。

タンクの大きさは250ℓ～500ℓまで4タイプ。

消雪システム用配管 太陽熱で不凍液を高温に温めます

屋根

不凍液

キッチン

お風呂

洗面所

蓄熱槽

補助熱源

ソーラータンク内部 消雪配管を敷設した面積により設置する「タンク」の大きさが変わります。

ソーラー温水器 蓄熱槽

補助ボイラー

全自動で運転切替は切り替わります。

消雪システム 熱源ボイラー

消雪システム ポンプユニット